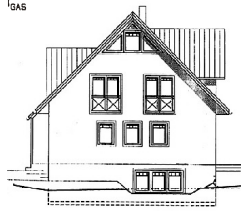
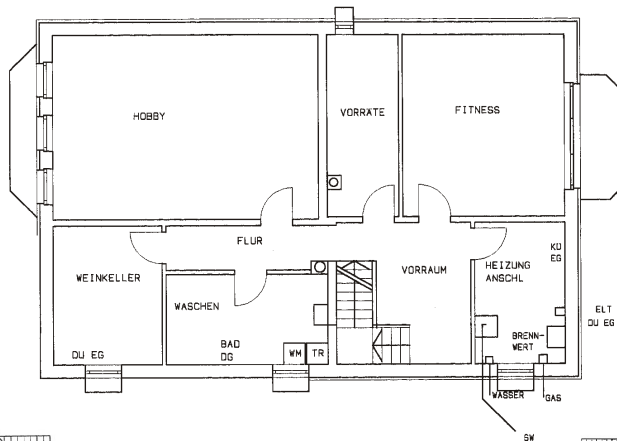


Spitzboden
Hauptwohnung: Galerie 13,7 m² Nutzfläche Boden jeweils 14,0 m²



Haus Sasel

IHR SICHERER PARTNER BEIM HAUSBAU

Was immer Sie bauen wollen - Wir haben das richtige Konzept !

- Massivbauweise - "Stein auf Stein"
- Schlüsselfertig oder mit Eigenleistungen
- Grundrisse und Raumprogramm variabel
- Festpreisgarantie
- Bauzeitgarantie
- Fertigstellungsbürgschaft

(Auf Kundenwunsch durch unsere Hausbank)



Abbildung mit Sonderbauteilen

Ein Haus für 2 Generationen. Großeltern? Kinder?
Zeitweise oder für immer in der Familie.
Wohnung 1 174 m²
Wohnung 2 66 m²
Nutzfläche 154 m²

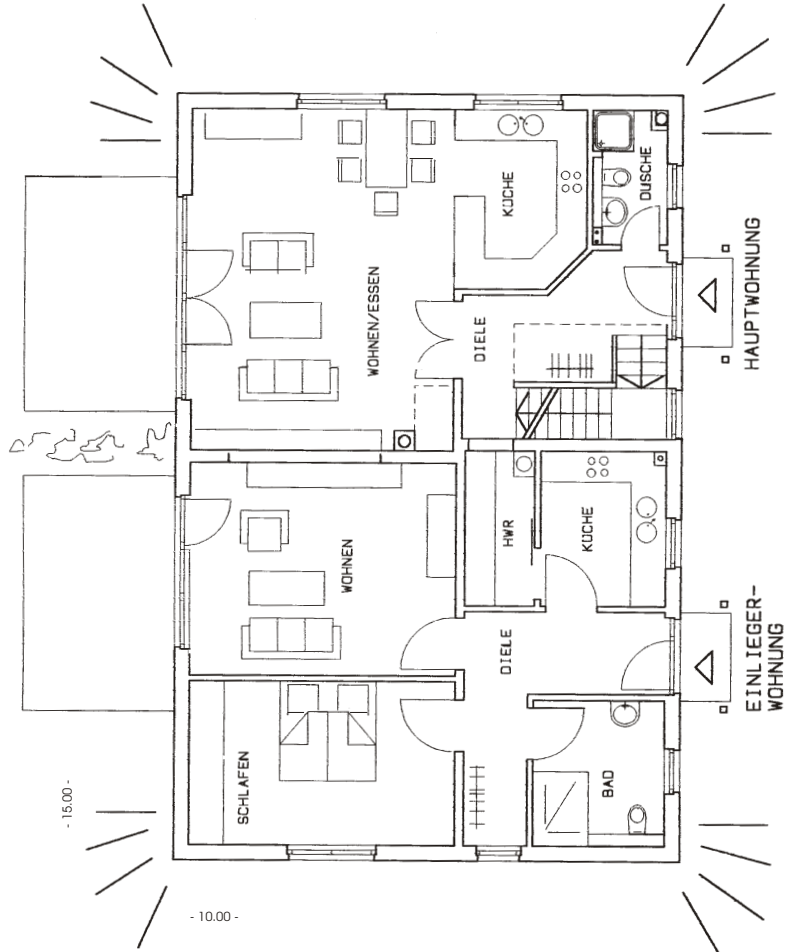
Im Preis u.a. enthalten:
• Satteldach mit 4 Gauben
• Spitzbodengalerie
• Kniestock 1,00 m

HESS MASSIVBAU GMBH

www.hessmassivbau.de

e-mail: hess.massivbau@t-online.de

Haus Sasel



Erdgeschoss

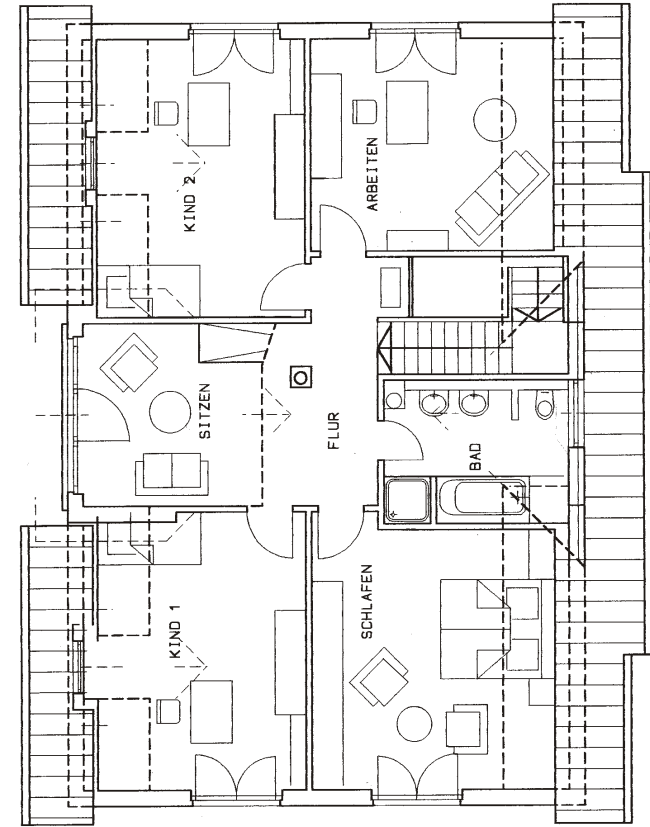
Wohnflächenberechnung in der dargestellten Bauausführung nach 2. Berechnungsverordnung

Einliegerwohnung:

Diele	9,8 m ²
Küche	7,3 m ²
Abst.HWR	4,1 m ²
Bad	7,2 m ²
Schlafen	16,3 m ²
Wohnen	21,2 m ²

Hauptwohnung:

Wohnen/Essen	33,6 m ²
Diele	8,4 m ²
Küche	8,6 m ²
Dusche	3,8 m ²



Dachgeschoss

Wohnflächenberechnung in der dargestellten Bauausführung nach 2. Berechnungsverordnung

Hauptwohnung:

Flur	6,6 m ²
Bad	9,3 m ²
Schlafen	20,8 m ²
Kind 1	18,9 m ²
Sitzen	15,0 m ²
Kind 2	18,9 m ²
Arbeiten	16,6 m ²