

HESS MASSIVBAU GMBH

Wir sind offen für Ihre Wünsche und passen Raumprogramm, Bauausführung und Ausstattung Ihren eigenen Vorstellungen an. Unsere Fachberater und Architekten beraten Sie gern!

IHR SICHERER PARTNER BEIM HAUSBAU

Was immer Sie bauen wollen - Wir haben das richtige Konzept!

- Massivbauweise - "Stein auf Stein"
- Schlüsselfertig oder mit Eigenleistungen
- Grundrisse und Raumprogramm variabel
- Festpreisgarantie
- Bauzeitgarantie
- Fertigstellungsbürgschaft

(Auf Kundenwunsch durch unsere Hausbank)



Moderne, individuelle Villa im Cottagestil

(Abbildung mit Sonderbauteilen)

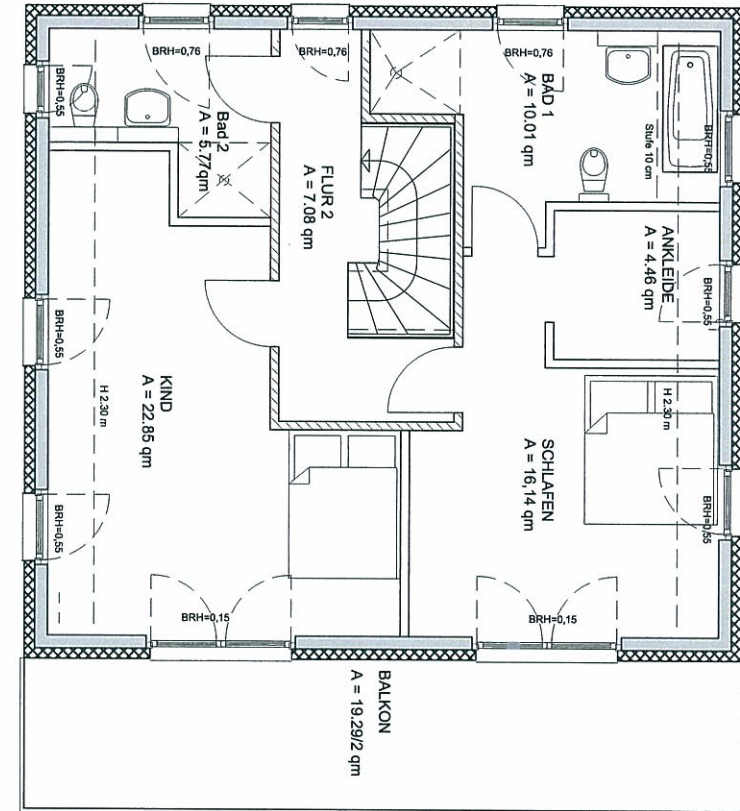
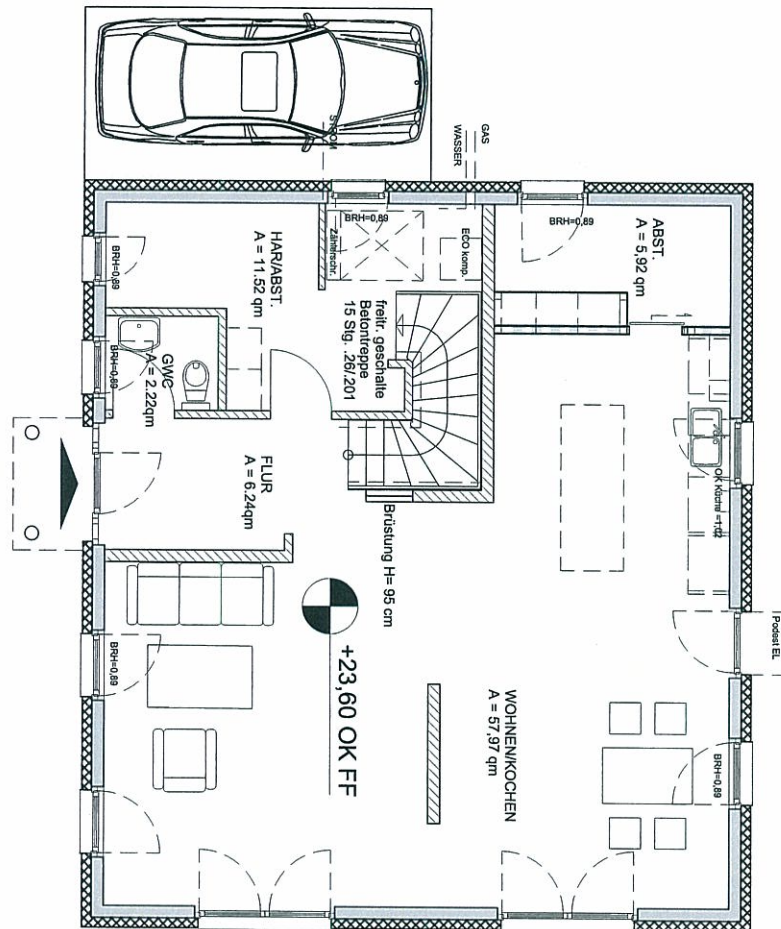
- Flachdachpfannen anthrazit
- Balkon mit pulverbeschichtetem Geländer
- Aussenfassade weiß verputzt (WDVS)
- Kunstsprossenverglasung bleifarbig
- großzügige individuelle Raumgestaltung
- Eingangsüberdachung möglich

Wohn-/Nutzfläche ca. 169 m²

HESS MASSIVBAU GMBH

Hamburg: Classenstieg 4
22391 Hamburg
Tel.: 040 / 536 00 91

www.hessmassivbau.de • e-mail: info@hessmassivbau.de



Erdgeschoss

Wohn- und Nutzflächenberechnung in der dargestellten Bauausführung und nach Wohnflächenverordnung

Wohnen/Kochen	ca. 57,97 m ²
Flur	ca. 6,24 m ²
WC	ca. 2,22 m ²
Abstellraum1	ca. 5,92 m ²
Abstellraum2	ca. 11,52 m ²

Wohn-/Nutzfl. EG ca. 83,87 m²

Obergeschoss

Wohn- und Nutzflächenberechnung in der dargestellten Bauausführung und nach Wohnflächenverordnung

Schlafen	ca. 16,14 m ²
Ankleide	ca. 4,46 m ²
Kind	ca. 22,85 m ²
Flur	ca. 7,08 m ²
Bad1	ca. 10,01 m ²
Bad2	ca. 5,77 m ²
Balkon	ca. 19,29/ m ²

Wohn-/Nutzfl. OG ca. 85,60 m²